

4 ½ Maisonette Eckwohnung  
In Hätzelwisen 2/16, 8602 Wangen (bei Dübendorf)  
zu verkaufen



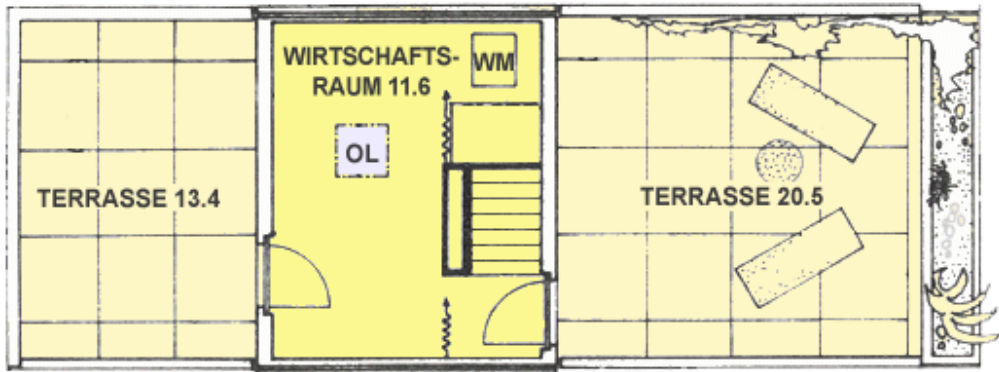
Helle und ruhige Eck-Maisonette mit originellem Grundriss über drei Stockwerke mit zwei Terrassen (Alpensicht) an sonniger Lage. Guter Unterhaltszustand mit schönem Parkett.

Die Maisonnette befindet sich in einer kinderfreundlichen Siedlung mit parkähnlicher Anlage, Schwimmbad, Tennisplatz, etc. an ruhiger (Sackgasse) und verkehrstechnisch zentraler Lage.

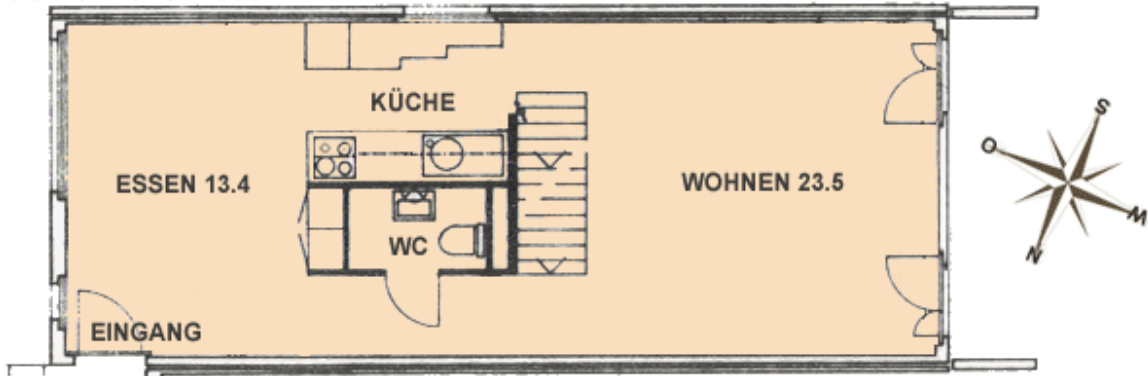
**Webseite zum Objekt:** [www.pinkytoes.com/maisonette](http://www.pinkytoes.com/maisonette)

# Grundrisse

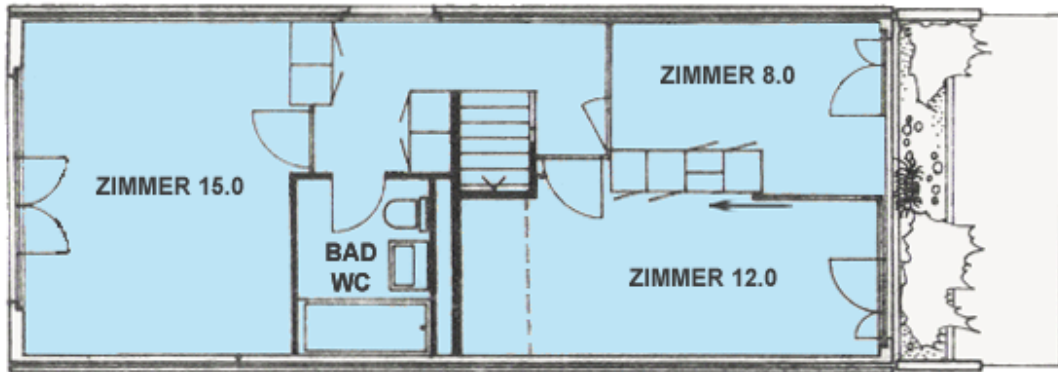
## 4. OG TERRASSENGESCHOSS



## 3. OG WOHNUNGESCHOSS



## 2. OG ZIMMERSGESCHOSS



## Die Eck-Maisonette auf eine Blick

<b>Baujahr</b>	1968	<b>Bodenbeläge</b>	Wohngeschoss (Essen, Küche, Wohnen), Treppen, Gang Zimmergeschoss: langdieliges Buchenparkett, neuwertig, Terrassengeschoss: Keramikplatten, Zimmer unten: Teppich
<b>Beschreibung</b>	4 1/2 Eck-Maisonette über 3 Sockwerke, perfekte Mischung zwischen Gemeinschaftlicher Interessennutzung und absoluter Privatsphäre	<b>Boden- und Wandbeläge Wände/Decken</b>	Nasszelle Wohngeschoss & Bad: Keramikplatten Weissputz gestrichen, Küche Wand: Keramikplatten
<b>Gebäude</b>	Mehrfamilienhaus mit 16 Wohnungen, Lift	<b>Waschküche</b>	eigene Waschmaschine im Terrassengeschoss
<b>Wohnung</b>	4 1/2 Zimmer, ca. 105 m2 Wohnfläche (NWF) im 2. bis 4. OG	<b>Fenster</b>	Wohn- und Terrassengeschoss Isolierverglasung Zimmergeschoss: Normalverglasung
<b>Terrasse</b>	2 Terrassen 13,4 m2 nach ONO und 20,5 m2 nach WSW	<b>Warmwasser</b>	zentral
<b>Lage</b>	In Hätzelwisen 2/16 8602 Wangen-Brüttsellen	<b>Heizsystem</b>	zentral, Radiatoren
<b>Siedlung</b>	gepflegte Gartensiedlung mit 7 Mehrfamilienhäusern und gesamthaft 88 Wohnungen	<b>Keller</b>	vor dem Haus, unter Vorplatz
<b>Verkehr</b>	Busstation direkt vor dem Haus, in 20 Min. in Zürich Autobahnanschluss	<b>Auto</b>	1 gedeckter Autounterstand, + CHF 25'000.-
<b>Nasszellen</b>	2. OG: Bad, Lavabo, WC 3. OG: Lavabo WC	<b>Kabel-TV</b>	vorhanden
<b>Küche</b>	Kühlschrank, Tiefkühler Geschirrspüler, Abzug, Backofen, Elektroherd	<b>Telefon</b>	digital
<b>Gang, Zimmer</b>	Einbauschränke	<b>Besonderes</b>	Aussenschwimmbad (25mx5m), Kinderschwimmbekken, Tennisplatz, Tischtennis, Kinderspielplatz, Grünflächen, verkehrsfrei
		<b>Nebenkosten</b>	inkl. Erneuerungsfonds CHF 5472.-/Jahr 2006
		<b>Erneuerungsfonds</b>	CHF 503'166.- (1.1.2007) Siedlung

